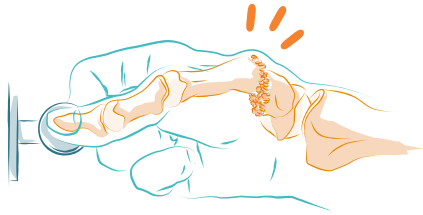




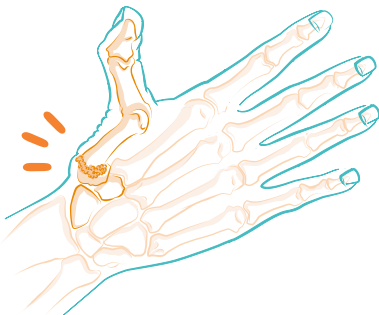
## DES SYMPTOMES qui doivent alerter!



Douleurs de plus en plus intenses  
à la base du pouce ?



Difficultés à saisir des objets du quotidien ?



Déformation progressive du pouce ?

⚡ J'ai mal et je n'arrive plus à pincer  
le pouce et l'index. ⚡

## QUE DOIS-JE FAIRE ?

### Hierarchie progressive des solutions

1

#### Examen radiologique

Qui détermine si vous souffrez de  
rhizarthrose ou d'une autre pathologie

2

#### Traitement médical qui soulage les symptômes

Antalgiques  
Anti-inflammatoires  
Orthèse nocturne  
Infiltrations

Si le traitement médical est  
insuffisant et les symptômes  
persistent, **une intervention  
chirurgicale est à envisager"**

3

#### Traitement chirurgical qui traite durablement la détérioration de l'articulation

Plusieurs interventions peuvent être  
pratiquées. Parmi elles, l'implantation  
d'une prothèse de pouce (*semblable à la  
prothèse de hanche, miniaturisée*)

Pour en savoir +  
sur la rhizarthrose



SCANNEZ  
MOI!



www.mythumb.ch