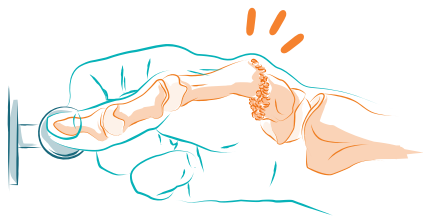


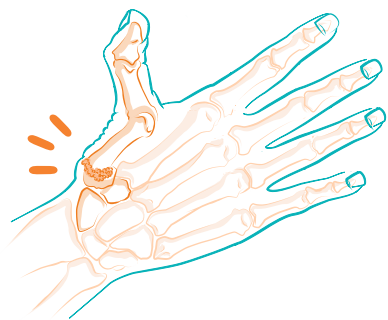
DES SYMPTOMES qui doivent alerter!



Douleurs de plus en plus intenses
à la base du pouce ?



Difficultés à saisir des objets du quotidien ?



Déformation progressive du pouce ?

*J'ai mal et je n'arrive plus à pincer
le pouce et l'index.*

QUE DOIS-JE FAIRE ?

Hierarchie progressive des solutions

1

Examen radiologique

Qui détermine si vous souffrez de rhizarthrose ou d'une autre pathologie

2

Traitement médical qui soulage les symptômes

Antalgiques
Anti-inflammatoires
Orthèse nocturne
Infiltrations

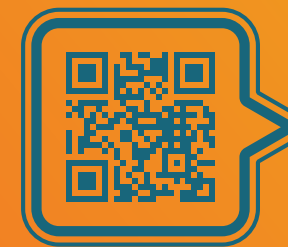
Si le traitement médical est
insuffisant et les symptômes
persistent, **une intervention
chirurgicale est à envisager**

3

Traitement chirurgical qui traite durablement la détérioration de l'articulation

Plusieurs interventions peuvent être
pratiquées. Parmi elles, l'implantation
d'une prothèse de pouce (*semblable à la
prothèse de hanche, miniaturisée*)

Pour en savoir +
sur la rhizarthrose



SCANNEZ
MOI!



www.mythumb.ch